



**Kunststof koplampen polijsten**

*Scratch A way®*

## BENODIGDHEDEN



- Machine: Scratch Away SAW360 polisher
- Schuurpapier #991030 (A)
- Schuurpapier #991040 (B)
- Schuurpapier #991050 (C)
- Scratch Away schijfhouder #991010
- Polijstmiddel #841202
- Polijstvlit #991020
- Water en zeep mix in sprayflacon
- Poetsdoek, spons en evt. een rol papier

## WERKWIJZE

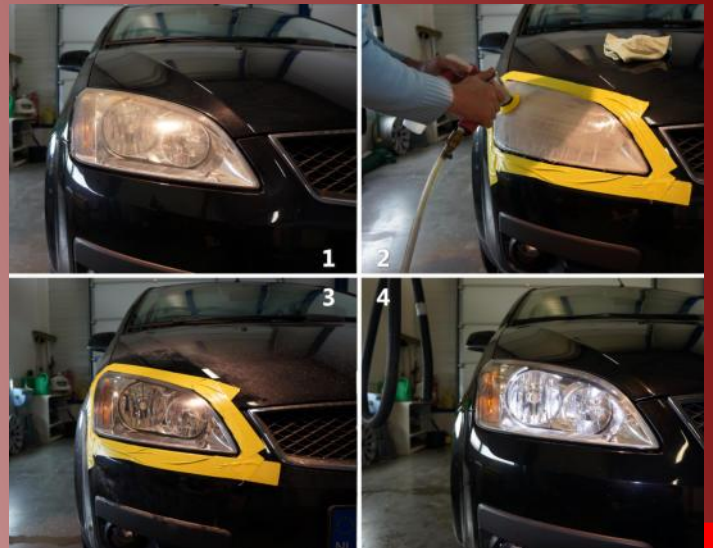
Zorg dat het oppervlak schoon is!

Meng water met een klein beetje afwasmiddel in een spuitflacon. Dit mengsel voert schuurdeeltjes, die bij het schuren vrijkomen af van het oppervlak.

Beweeg de machine beheerst met constante, gelijkmatige druk over het oppervlak met ongeveer dezelfde, repeterende uitslagen.

Werk altijd in stappen van grof (A) naar middel (B) naar fijn (C)

Voor het beste resultaat: sla nooit één of meerdere stappen over, tussen de eerste schuurplaat (A) en het polijsten.



## TIPS

Nooit dieper schuren dan nodig; hoe groter de afname hoe groter de kans op vertekening.

Werk gedurende de verschillende stappen over het gehele oppervlak.

Reinig en droog voor het polijsten het oppervlak. Breng voldoende polijstmiddel op het oppervlak aan.

Gebruik op tijd een nieuwe schijf voor de vlitschijf; een gebruikte schijf (met polijstmiddel) trekt vuil aan en een vuile schijf veroorzaakt nieuwe krassen.



*Scratch Away*